

# TRAIN FANTÔME, PAR MACULA NIGRA & SIMON POLIGNÉ

*Installation lumineuse*



*Train Fantôme* est une création originale de **Macula Nigra** et **Simon Poligné**, initialement conçue lors de la résidence de recherche **Superflux** (Bazouges-La-Pérouse),

# PRÉSENTATION DU PROJET

## ► *Train Fantôme*

**Macula Nigra & Simon Poligné (Rennes - FR)**

Fruit de la rencontre entre les plasticiens et scénographes **Macula Nigra** et **Simon Poligné**, *Train Fantôme* est une installation lumineuse en 3 dimensions. Regorgeant de surprises visuelles, cette maquette aux multiples jeux de couleurs, impressions et lumières, mêle éléments vernaculaires des attractions foraines du début du 20<sup>è</sup> siècle, à des micro-architectures contemporaines.

La facture **low tech et sensible** de la pièce, couplée à la flamboyance esthétique et poétique de sa mise en scène, nous transporte dans un **univers fantasmagorique** où circule cet infernal train fantôme..

Tant inspirée par le *diorama* de Daguerre que par l'univers forain de cette célèbre attraction éponyme, l'installation convie les spectateur·ices à la contemplation d'un **théâtre optique foisonnant**, fantastique et mouvant, **sous lumière noire**.

Plongé·e dans l'obscurité, face à cet univers éclatant, chacun·e est tenté·e de **filmer ce fascinant microcosme**.

La physicalité de la pièce ainsi captée convoque alors une perception nouvelle, oscillant entre **réel et artificiel, illusion et réalité...**

---

## MENTION COURTE

*Train Fantôme* est une création originale de **Macula Nigra** et **Simon Poligné**, initialement conçue lors de la résidence de recherche **Superflux** (Bazouges-La-Pérouse), présentée par **Electroni[k]**

---

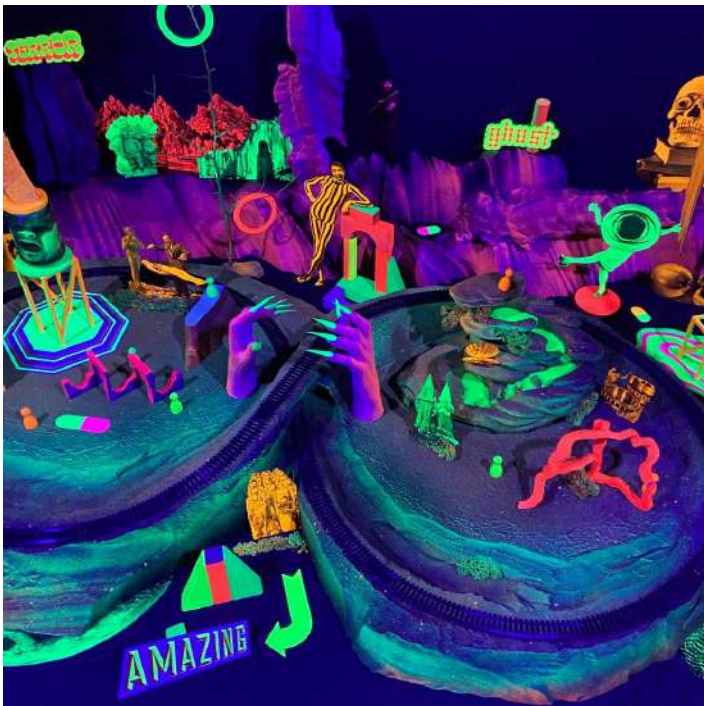
## CARTEL D'EXPOSITION

**Simon Poligné (1981-) & Macula Nigra (1982-) FR**

Création 2023

*Papier, carton, styrodur, peinture fluo, train électrique, fontaine et brumisateurs, végétaux, moteurs.*

**Le Train Fantôme** est une petite installation fonctionnant sous lumière noire, qui reprend des éléments vernaculaires des attractions foraines du début du 20<sup>è</sup> siècle, mêlées à des micro-architectures plus récentes. Au cœur de ce diorama, on découvre quelques *Freaks*, des enseignes d'attractions, un train infernal qui ne s'arrête plus, le tout dans un décor galactique, où l'œil est subjugué par la vibration optique due à la réaction des teintes fluorescentes sous la lumière noire.



# BIOGRAPHIES

## MACULA NIGRA



**Macula Nigra** développe une pratique de l'image imprimée, créant des univers utopiques via un travail de collage, issu de sources iconographiques variées. Les associations d'images et de signes sont au cœur de son travail, mêlant des thématiques telles que l'architecture, le design graphique, les procédés d'impressions spécifiques, les différents modes d'apparition de l'image (stéréoscopie, holographie ...). Il est membre du collectif d'artistes et d'imprimeurs Le Marché Noir, basé à Rennes.

## SIMON POLIGNÉ



Peintre, sculpteur, scénographe et musicien, **Simon Poligné** développe un univers plastique et pictural pétri de références à l'histoire de l'art, à la culture pop et aux pratiques du trompe l'œil et du factice. Saturations des teintes, traces de fluorescence, formes flottantes, matériaux industriels... l'artiste explore de nombreux jeux formels, entre décalage, retournement et inversion, pour mieux brouiller les frontières entre la réalité et le rêve, le familier et le mystérieux.

# CARACTÉRISTIQUES TECHNIQUES

## COMPOSITION / FOURNI :

- Une maquette de 2 m x 1m30, avec un ensemble d'éléments et un petit circuit de train électrique et des éléments fluorescents
- 2 spots Leds UV 220V

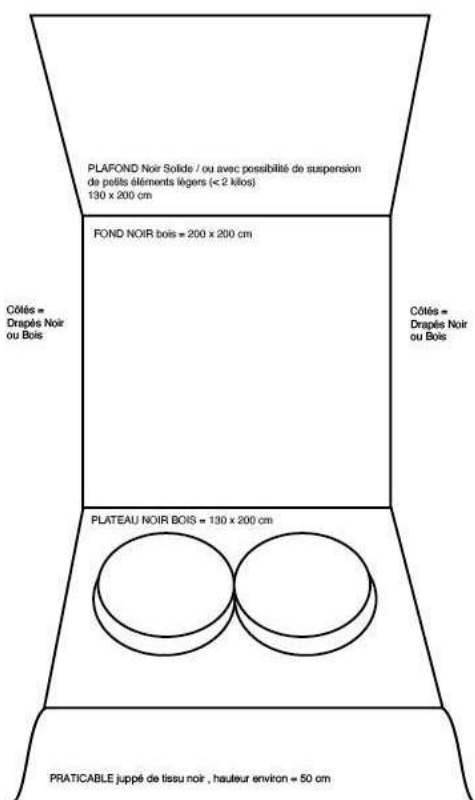
## BESOINS TECHNIQUES / À FOURNIR :

**Temps de montage :** 1 journée (2 personnes sur la route depuis Rennes)

**Temps de démontage :** 1/2 journée

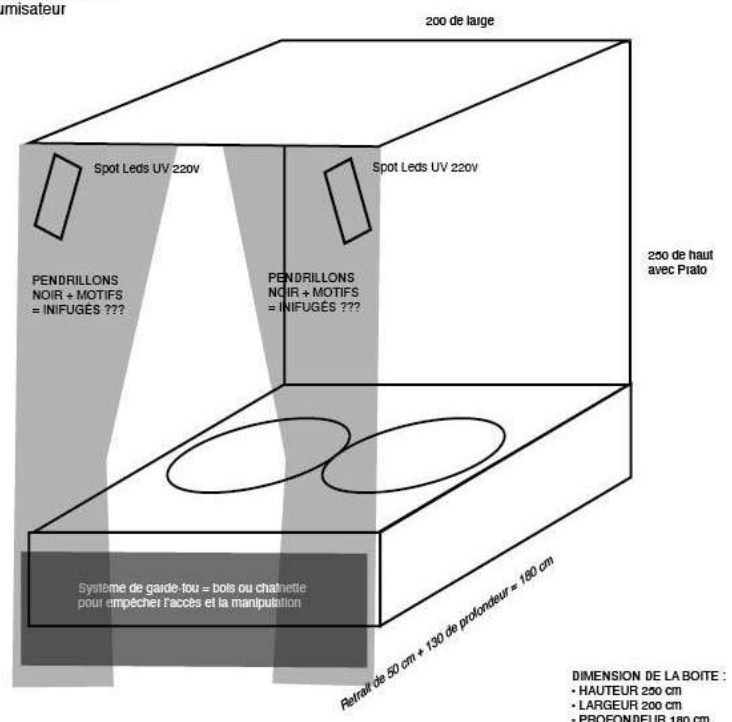
### A fournir :

- Pré-montage en amont d'un espace mis au noir ou 1 boîte noire de minimum 3 m x 2 (voir schéma ci-dessous)
- 1 accueil technique pour le montage et démontage
- 1 table ou un platos (si possible recouverte d'un drap noir inifugé) > hauteur à préciser 50 cm
- 2 systèmes d'accroches pour les 2 spots Leds UV 220V
- 7 alimentations sur prises 220 V (prises multiples) + rallonges
- Prévoir la circulation des publics et la gestion de la jauge selon la taille de l'espace (4 à 6 personnes max en simultanément)
- *NB : l'installation est fragile : prévoir un petit "garde-corps" et prévoir d'indiquer qu'il ne faut pas toucher l'installation*



#### ALIMENTATIONS SUR PRISES 220v :

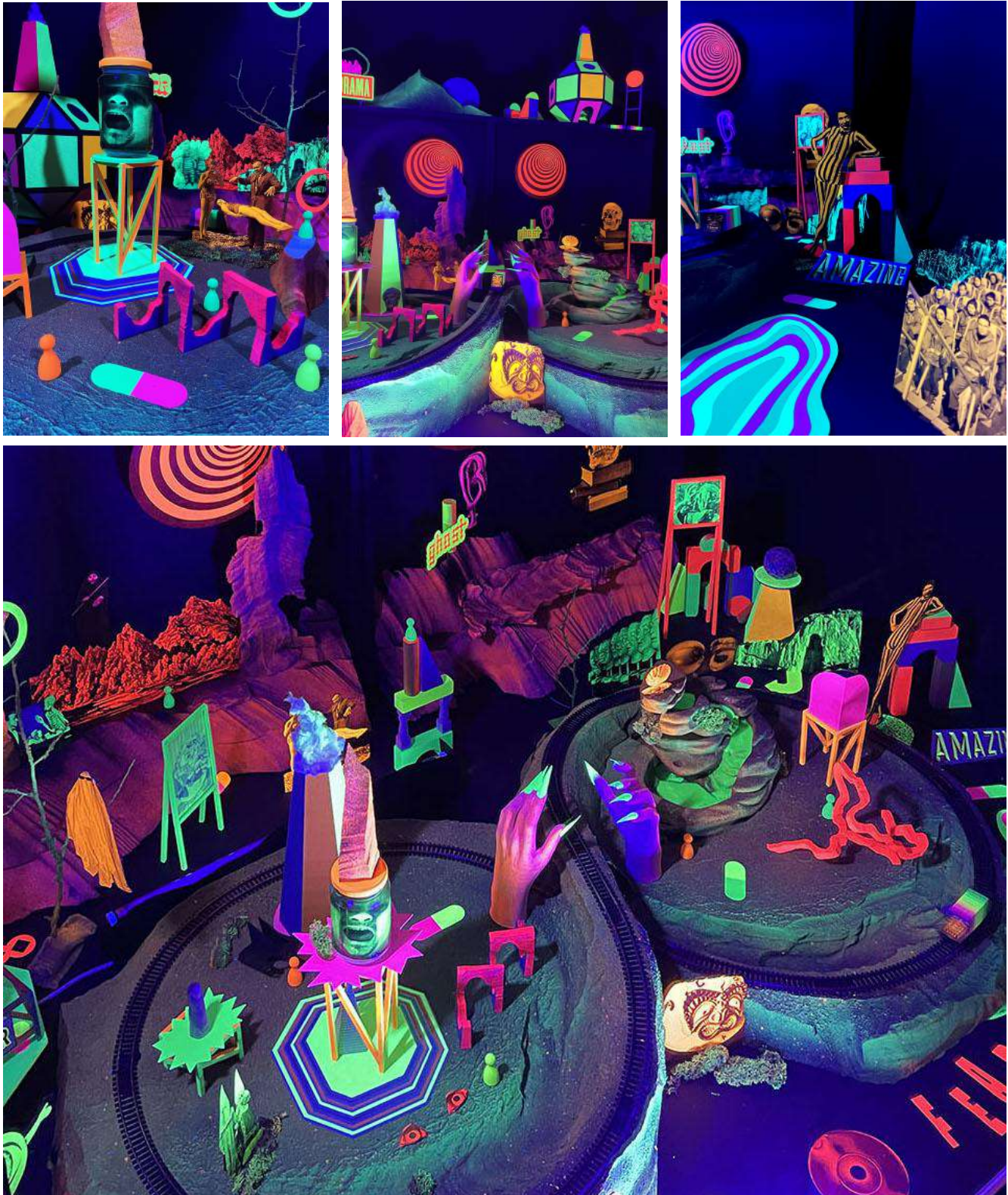
- Transfo train
- 2 spots Leds
- 2 moteurs de boules à facettes
- Fontaine et brumisateur



# 3 / LIENS, PHOTOS & VIDÉO

VISUELS COMMUNICATION :

Extraits ci-dessous [à télécharger ici](#) - Crédits photo : Macula Nigra & Simon Poligné,



## LIENS WEB & RÉSEAUX SOCIAUX

**Macula Nigra** : [Site Web](#) • [Facebook](#) • [Instagram](#)

**Simon Poligné** : [Site Web](#) • [Facebook](#) • [Instagram](#)

**Collectif Le Marche Noir** : [Site web](#) • [Facebook](#)

**Atelier La Presse Purée** : [Site Web](#) • [Facebook](#)

**Electroni[k]** : [Site Web](#) • [Facebook](#) • [Instagram](#) • Twitter : [@electronik](#)

## VIDÉO / TEASER :

[youtube.com](https://www.youtube.com)

---

## CONTACTS

### ARTISTES :

**Macula Nigra** | [maculade@gmail.com](mailto:maculade@gmail.com)

**Simon Poligné** | [simonpoligne@gmail.com](mailto:simonpoligne@gmail.com)

### PRODUCTION

**Anne Coursan** | [a.coursan@electroni-k.org](mailto:a.coursan@electroni-k.org) | +33 (0)2 99 59 55 57

### DIFFUSION :

**Nathalie Koné-Denot** | [diffusion@electroni-k.org](mailto:diffusion@electroni-k.org) | +33 (0)2 99 59 55 57