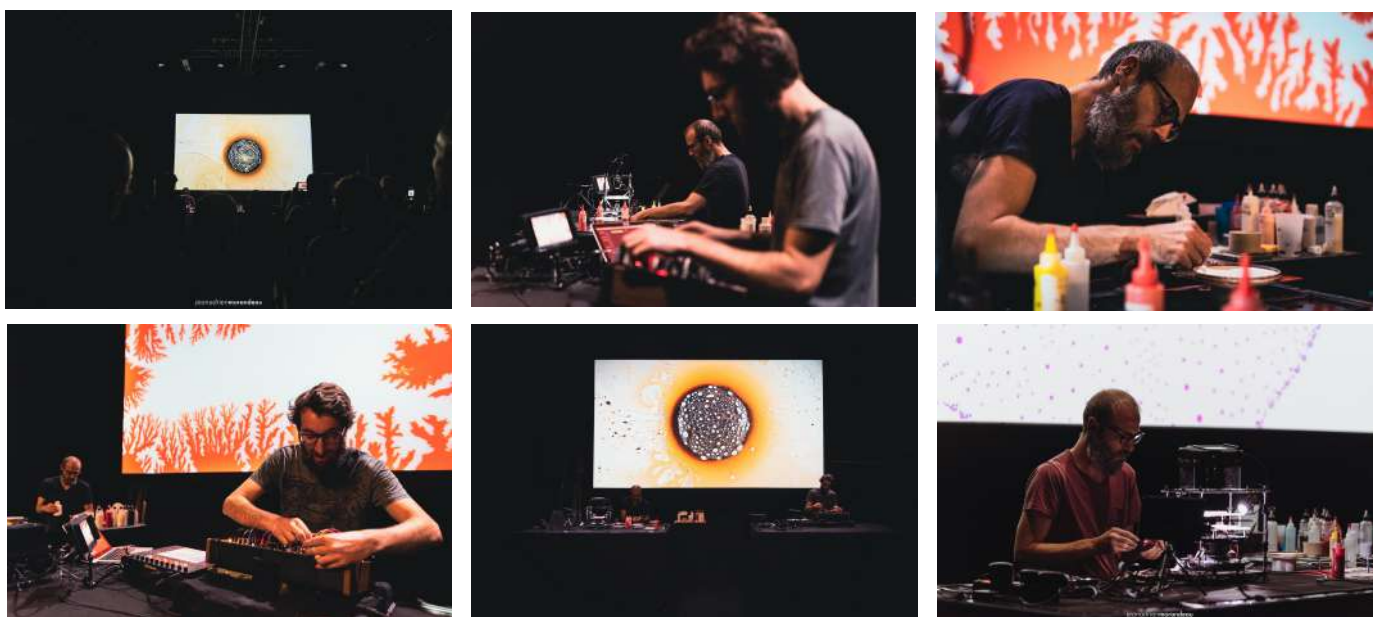


# INSTABILITÉS

## TRISTAN MÉNEZ & BENJAMIN LE BARON

FICHE TECHNIQUE

M.A.J. 01.2023



Crédit photo : Jean-Adrien Morandea

*Instabilities is a performative project, born from the meeting between two artists who wanted to create a hybrid work, between art, science and digital tools.*

*Through experiments on fluids in motion and vibration, the artists illustrate the idea that the infinitely small and the infinitely large can have many similarities in their functioning and plastic quality. Based on manipulations based on the mechanics of fluids, whether static or dynamic, this performance offers spectators a composition of kinetic and sound paintings, between abstraction and representation of reality.*

*Inspired by the scientific imagination and science fiction, the performance presents a poetic and sensitive translation of experiments on the vibrations of moving fluids.*

## CONTACTS

Production/Diffusion

**Anne Coursan** / a.coursan@electroni-k.org

**Nathalie Koné-Denot** / diffusion@electroni-k.org

Régie technique

**Antoine Gandon** /

antoinegandon@protonmail.com

# ACCUEIL

## EQUIPE EN TOURNÉE

- Tristan Ménez / Platicien
- Benjamin Le Baron / Musicien
- Antoine Gandon ou Thomas Bloyet / Régisseur

## TRANSPORTS

L'équipe se déplace généralement en train, dans deux configurations possibles :

- 2 personnes à partir de Rennes, et 1 personne à partir de Nantes ;
- OU 1 personne à partir de Rennes, et 2 personnes à partir de Nantes.

## HÉBERGEMENT

- 3 chambres single dans hôtel ou gîte type 3 étoiles.

## CATERING

Prévoir 3 repas chauds et équilibrés, dont **un végétarien** et, fonction de l'équipe, un **végétalien (vegan) sans coriandre (intolérance)**. Des produits frais de saison et locaux sont appréciés. Café / thé et collations (type fruits secs/biscuits ...) disponibles durant la journée sont les bienvenus, ainsi que 6 bières à l'arrivée.

## LOGE

Une loge fermant à clé suffisamment grande pour accueillir 3 personnes, table, chaises, fauteuils, canapé, chauffée avec le confort requis. Toilettes et douche attenante avec serviettes.

# TECHNIQUE

**Durée de la performance :** 30/35 minutes

**Temps d'installation :** 3h

**Plateau :** Mise au noir total de la salle. Merci de nous fournir 2 praticables (2/1m) à 1m de hauteur pour l'installation des artistes.

**Démontage et rangement matériel :** 1h30 / Il nous faut à proximité de la scène un point d'eau avec du savon disponible durant toute l'installation et au démontage pour le nettoyage du dispositif image.

## VIDÉO

- Nous fournissons un flux vidéo HD issu d'une caméra BlackMagic avec une sortie HDMI

### Merci de prévoir :

- Un accueil régie technique
- Une liaison vidéo avec une connexion HDMI au praticable image, de bonne qualité, sans perte de signal, prête et testée avant notre arrivée.
- Une liaison RJ 45 pour la remote de notre allant du praticable "image"
- Un vidéoprojecteur professionnel (Barco/Christie/Panasonic ...) avec une résolution native minimum HD en parfait état de fonctionnement avec une liaison HDMI allant au praticable « image ». L'entrée vidéo utilisée sur le vidéoprojecteur, si elle est en HDMI, ne doit pas utiliser le protocole anticopie HDCP (la sortie de notre caméra n'est pas compatible).
- Un écran de projection le plus grand possible / minimum de 6m de large, et adapté au lieu et à la jauge permettant une bonne visibilité. Le bas de l'image projeté sera situé à 2m de haut.

## SON

- Façade : un système de diffusion professionnel avec subwoofers, monté et calé avant l'arrivée du groupe (type D&B, C.Hei, Nexol ...)
- Console de mixage professionnelle (midas/yamaha/soundcraft ...), centrée à hauteur du public
- 4 wedges Egalisés sur 4 circuits séparés (2xstéréo)

## PATCH

N°	INSTRUMENTS	MICS	INSERTS	STAND
1	DRUM SYNTH L	XLR		
2	DRUM SYNTH R	XLR		
3	BASS L	XLR		
4	BASS R	XLR		
5	SYNTH L	XLR		
6	SYNTH R	XLR		

## LUMIÈRES

- 4 découpes 714sx (Lee Filters 200)
- 4 PC 2kw (face générale)
- 1 éclairage salle graduable

# PLAN DE SCÈNE

⚡ 230v BACKLINE

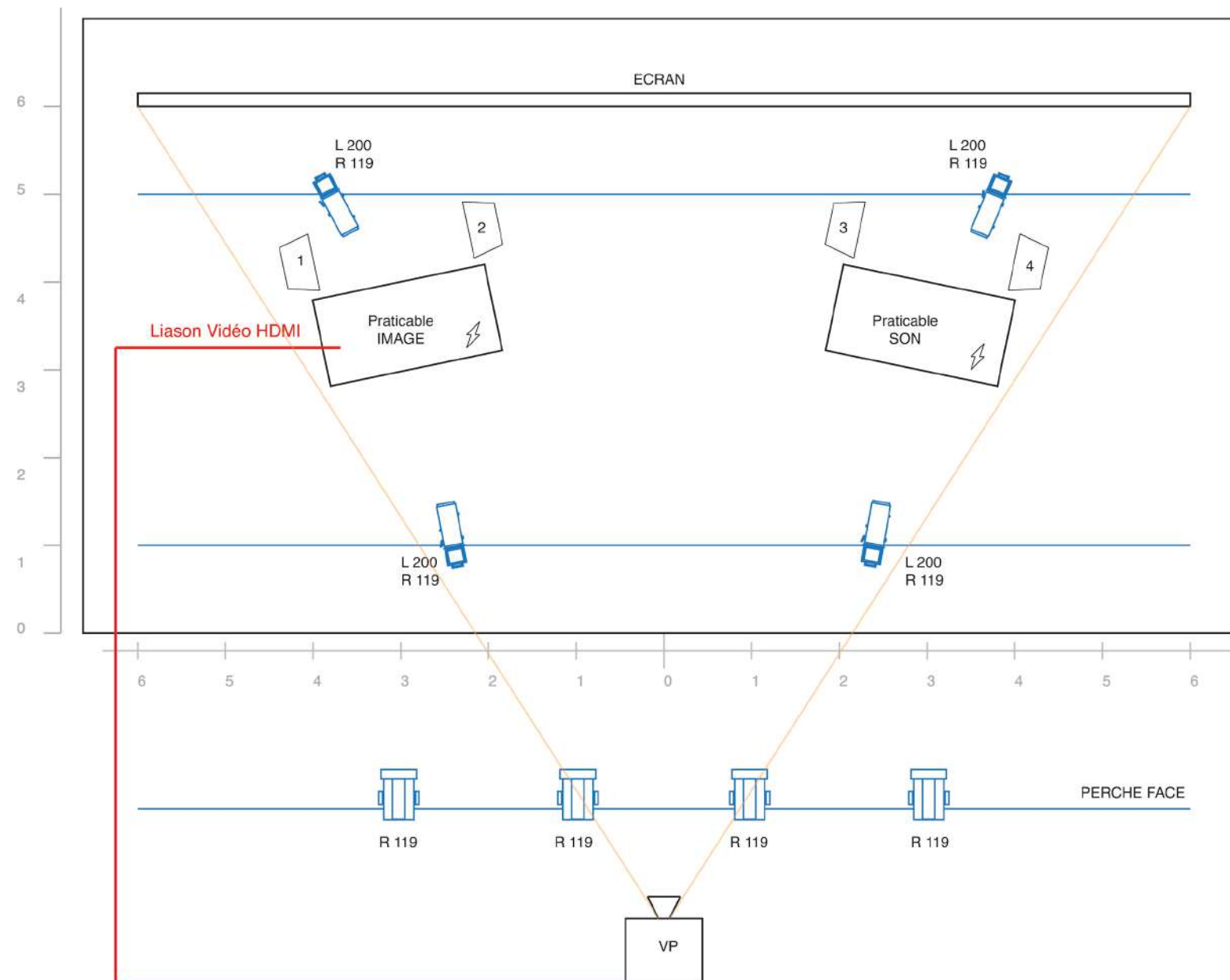
WEDGE



DECOUPE 714 sx



PC 2KW



## CONTACTS

Production/Diffusion

**Anne Coursan** / a.coursan@electroni-k.org

**Nathalie Koné-Denot** / diffusion@electroni-k.org

Régie technique

**Antoine Gandon** /

antoinegandon@protonmail.com